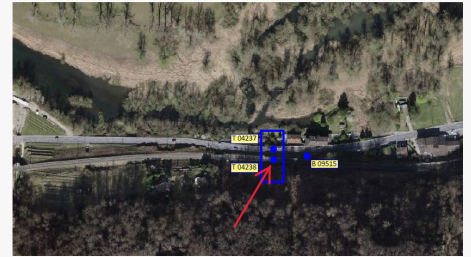
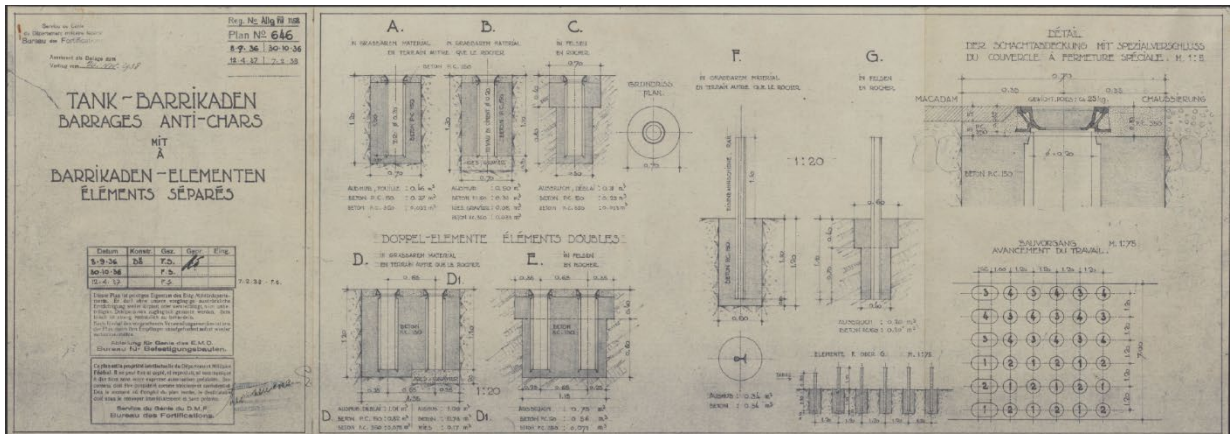
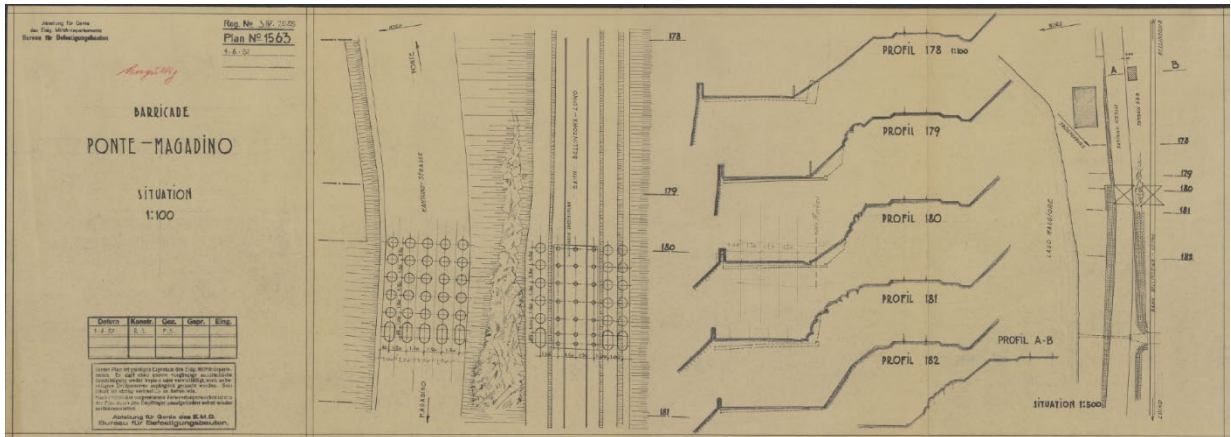


# T 04238 MAGADINO - PONTE



## PIANO



 FOTO



*Magazzino materiale per sbarramenti:  
T 04237 e T 04238*



*Magazzino materiale per sbarramento T 04237 e T 04238*



*Interno magazzino materiale*



# ALTRI DOCUMENTI

**Impresa P. Merini, bolognese**  
 Contrattazioni d'ogni genere  
 Scuola Tecnica  
 SERVIZIO del Genio  
 del Dipartimento Militare Federale  
 Ufficio delle Fortificazioni

Reg.No.: 2585  
 Impresa: Fabelli Merini  
 Importo totale dell'offerta: 1911  
 Bureau Le 1. 1938  
 27. JUN. 1938

**O P F F E R T A**  
 per l'esecuzione di barricate contro i carri armati.  
 Cantiere: Spole di Magadino (Svizzera)  
 Piano Nr.: 646 s. 1563

Pos.	Distinta delle Opere	Unità di misura	Quantità	Prezzo unitario	Importo
1.	Esecuzione dello scavo, fornitura e posa di un tubo di cemento Ø 20 cm., con beton P.C. 150, trasporto e posa con malta di cemento di un chiusino fornito dalla Direzione dei Lavori, franco stazione <u>Magadino</u>				
	Sgombro e deposito del materiale di rifiuto, il tutto eseguito in base al piano Nr. 646.				
	Per elemento semplice A in terreno misto	Pezzi	5	35.-	175.-
	" " " B " " " "	"			
	" " " C in roccia	"	20	50.-	1000.-
	" " " A/C prezzo medio	"			
	" " " B/C " " "	"			
	Per elemento doppio D in terreno misto	Pezzi	1	60.-	60.-
	" " " D 1 " " " "	"			
	" " " E in roccia	"	4	85.-	340.-
	" " " D/E prezzo medio	"			
	" " " D 1/E " " "	"			
2.	Scavo, trasporto, messa in opera con beton P.C. 150, di una rotafia lunghezza ml. 2,20, (Peso Kg. 100 ca.) fornita dalla Direzione dei Lavori franco stazione				
	Sgombro e deposito del materiale di rifiuto, il tutto eseguito come al Piano Nr. 646.				
	da riportare:				1575.-
					61.

pagina 2.

Pos.	Distinta delle Opere	Unità di misura	Quantità	Prezzo unitario	Importo
Pos. 2. (Continuazione)	Riposto:				1575.-
	Per un elemento F in terra	Pezzi			
	" " " G in roccia	"			
	" " " F/G prezzo medio	"			
3.	Sistemazione a nuovo della sottostruttura e della pavimentazione, previa intesa ed in base alle istruzioni fornite dall'Autorità incaricata per la manutenzione della strada.				
	Pavimentazione: con inghiaamento	m2			
	catramatura superficiale	m2	42	8.-	336.-
	macadam	m2			
	asfalto	m2			
4.	Scavo in terreno misto, profondità ml. 1,20	m3			
5.	Scavo in roccia, profondità ml. 1,20	m3			
6.	Fornitura e messa in opera di Beton P.C. 150 in blocchi compatti o strati superficiali				
	Dito P.C. 200 Kg.	m3			
	" P.C. 250 Kg.	m3			
	" P.C. 300 Kg.	m3			
	" P.C. 350 Kg.	m3			
	<b>Totale:</b>				1911.-
					61.

pagina 3.

**LAVORI A REGIA.**

**Salari:**

Assistente	per ora	2.50
Capo operaio	" "	2.-
Muratore	" "	1.50
Carpentiere	" "	2.-
Minatore	" "	1.80
Fabbro	" "	1.80
Manovale e Terrazziere	" "	1.25

**Aguzzatura punte** al pezzo 0.25  
 " " per martello demolitore " " 2.-  
 " stampei per rivoltelle " " 2.-

**Materiali:**

Cemento Portland ordinario	per % Kg.	8.50
" " speciale	" "	9.50
Ghiaia 8- 30 mm	al m3	12.-
Sabbia 0- 8 mm	" "	12.-
Misto per beton 0- 30 mm	" "	12.-
Tavole 30 mm	m2	2.50
Tavole 45 mm	" "	5.40
Legname tondo	m3	30.-
Travetti	m3	100.-
Ferro tondo in barre	Kg.	0.60
Ferro tondo piegato	" Kg.	0.70

**Noleggio:**

Tavole 30 mm	per settimana	e per m2	1.-
Tavole 45 mm	" "	" m2	1.50
Legname tondo	" "	" m3	15.-
Travetti	" "	" m3	15.-
Camion con conducente T. 3/4	all'ora	" "	7.-
Carro a 4 cavalli con conducente	" "	" "	2.50
Compressore con un martello ed inseriente	" "	" "	12.-

Milano, li 23. VI. 1938.

L'Impresario:  
*F. Merini*

Offerta costruzione sbarramento